

Austria Zwettl 2015



Marta Sykuła, Marta Micek

TYDZIEŃ ADAPTACYJNY – zwiedzanie Zwettl



HLW-FW Zwettl – szkoła, w której mieszkaliśmy przez pierwszy tydzień. Tu odbywały się zajęcia z języka niemieckiego, zajęcia artystyczne z uczniami szkoły, wspólne gotowanie dla dzieci, które mieszkają w internacie.



Zwettl-Niederösterreich – miasto powiatowe w Austrii, w kraju związkowym Dolna Austria, siedziba powiatu Zwettl.

W centrum miasta, na placu Hauptplatz, stoi fontanna autorstwa słynnego Friedensreicha Hundertwassera. W mieście ulokowany jest największy w Austrii prywatny browar Zwettl. W mieście znajduje się klasztor cystersów, założony w 1138 roku.

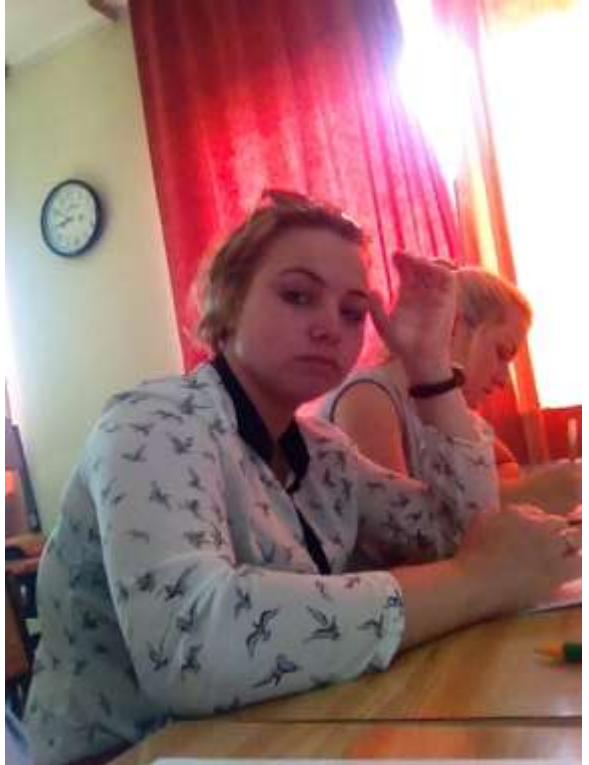


Każda klasa raz w tygodniu odbywała całodzienne zajęcia gotowania. Klasa dzieliła się na mniejsze grupki i losowała karteczki z zadaniem do wykonania (np. zupa, drugie danie, deser).











Podczas pobytu w Austrii miałyśmy okazję odbyć ciekawe wycieczki m.in. do Stift Göttweig, Krems, Wiednia, Muzeum Wina, fabryki Sonnentor, miasto Ottenstein.















Nasza kuchnia





Pora się rozstać...

Mohnhotel, Faulenzer Hotel, Ottenstein Hotel



Ugościli nas właściciele hotelu. Mieszkałyśmy
razem z opiekunką dzieci Naethie z Madagaskaru



Poznałyśmy polską rodzinę w Zwettl



Ale nie było tak łatwo...
Praca, praca, praca 😊





Wolny czas wykorzystaliśmy bardzo aktywnie.
Spacery, ćwiczenia, bieganie 😊





Najlepsze 4 tygodnie !
Aż się chce wracać 😊

